

与



(2024 版)

教学系部 : _____

执 笔 人 : _____

审 核 人 : _____

制订日期 : 2021 8

修订日期 : 2024 8

- 一、专业名称和代码
- 二、入学要求
- 三、修业年限
- 四、职业面向
- 五、培养目标和培养规格
- 六、职业岗位与职业能力分析
- 七、职业能力与学习领域设计
- 八、课程体系及人才培养模式
- 九、教学进程总体安排
- 十、职业资格证书
- 十一、实施保障
- 十二、毕业要求
- 十三、研制团队
- 十四、继续专业学习深造建议

与

(: 500201)

一、专业名称和代码

:
: 500201

二、入学要求

() 毕 。

三、修业年限

本 , , , 6 ,
本 案按 编 。

四、职业面向

() A	(50)
() B	(5002)
() C	、 、 (481)
别 () D	(2-02-18-08)
() E	、 、 、 安 、 、
F	1+X ☆ 1+X ☆ ☆

: *表 ; ☆表 。

五、培养目标和培养规格

() 标

本 , (),

, 备 , 安

()

1. 标

Q1

Q1.1 , 爱 爱 , 爱

Q1.2 , 爱

Q2

Q2.1 备 安 , 保、 , 备

Q2.2 爱 ,

Q2.3 ,

Q2.4 备 , 包

Q3

Q3.1 , , ,

Q3.2 爱 , , 爱

2.

K1

K1.1 必备、

。

K1.2 本 必备、

， 备。

K1.3 本、

、安 备、

背。

K2

K2.1 本 必、

。

K2.2 、 本、

。

K2.3 、

。

K2.4 本、

，。

K2.5 本、 安、

。

K2.6 本、

案 编。

K2.7 本、 包 案、

编、 编、

。

K2.8 、 包 BIM、

、。

K2.9 标 本、

标 编、 标、

。

K2.10 安 本 、 、安

。

K3

K3.1 ， 本 ，

。

K3.2 ，包 、 ，

。

3. 标

S1

S1.1 表 ， 办 ，

。

S1.2 、 、 ，

，

。

S1.3 备 ， 、 、

。

S1.4 备 、 ， 。

S1.5 ， ， 备

、

。

S1.6 、 、 、 。

S2

S2.1 备 、 、GPS ，

。

S2.2 CAD、BIM ，

、

，

、

，

本 必 。

S2.3 备 ，

，包 、 。

S2.4 本 ， 、 、 、

，

、

比

S2.5 本 , 、

S2.6 并 ,

编

S2.7 , 案, 包

S2.8 备 , 、

S2.9 并 , 保

S2.10 标 , 编 , 编

、报 标

S2.11 备 保 , 安 标 , 备

安 , 安 案。

S2.12 本 ,

、编

S3

S3.1 备 , , 、

, 、

S3.2 备 , ,

六、职业岗位与职业能力分析

			编
1	、	1. 2. 3.	1-1 1-2 CAD 1-3

- 4. .
- 5. 1-4 案 编 。
- 6. 1-5 。
- 7. 1-6 。

1-7
。
2-1 本

- 1. 2-2 、
- 2. 2 。
- 3. 2-3 、 。

6 11

2-4 。
2-5 。3-1 。3-2

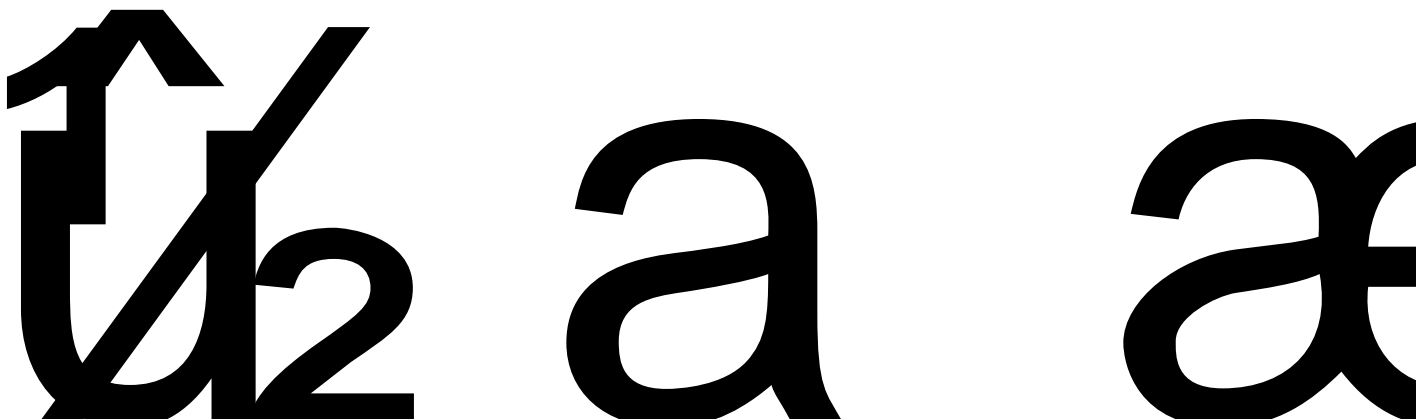
- 1. 3) 1 ε
- 2. 5 Ⅲ
- 3. 1

3-2
3-
1-18
3-

- 3 。
- 4.
- 5.
- 6. 、 5-

比

7.



		2. 案 、 3. 案 、	。 5-2 备 。 5-3 办 。 5-4 备 。
6	、	1. 编 、 、 2. 案 、 、 3. 、 、	1. 6-1 CAD、WORD。 、 EXCEL 办 。 6-2 备 案 。 6-3 并 。 6-4 、 、 保 。
7	安 、 安	1. 安 2. 报 并 3. 安 、 、 案 4. 安 安	7-1 备 。 7-2 安 标 。 7-3 备 。 7-4 。

七、职业能力与学习领域设计

			别
1-3、2-1、2-2、2-3、2-4、2-5			
1-1、1-2、6-1	CAD	CAD	

3-1、3-2、3-4、3-5、6-2、6-4			
1-2、2-2、2-3、2-4、2-5、6-1		BIM	
1-4、1-5、1-6、1-7、3-3、6-2、6-4			
1-4、1-5、1-6、1-7、3-3、6-2、6-4			
1-5、7-1、5-1、5-2、5-3、5-4			
3-3、3-5、6-2、6-4			
6-1、6-2、6-3、6-4	编、 标	毕	
4-1、4-2、4-3、4-4		I	
7-1、7-2、7-3、7-4	安	II	

八、课程体系及人才培养模式

()

1.

别	
必	、 I ()、 II ()、 、 I、 II、 III、 IV、 、 I、 II、 III、 IV、 V
	安 I、 安 II、 安 III、 安 IV、 I、 II、 I、 II、 I、 II、 、 、 、 、 、 、 、 、 、 、 、 、 、 、 、 、
	、 Office 、 、 、 、 、 、 、 、

4. 案。

标:

1. 别 别。

2. 。

3. 编 爆 、 奥 、 案。

4. 编 。

标:

1. ; 、 爱 、 。

2. 、 爱 , 。

3. 、 保 、 安 、 。

4. , 。

:

, 备 , ,

1.	、爱、安	、爱、安	、爱、安	、爱、安
2.	、爱、安	、爱、安	、爱、安	、爱、安
3.	、爱、安	、爱、安	、爱、安	、爱、安
4.	、爱、安	、爱、安	、爱、安	、爱、安
本、编、编。				
本、包、编、包、编、编。				
(2-3) :				
案 :				

5			70		50		20
1.	标:						
2.	标:						
3.							
4.							
1.	按 ()						
2.	备 般						
3.							
4.	备						
1.	标:						
2.							
3.							
4.							
标、							

： 本 、 标 ， 备，
、 ， 并 备 、
报 。 、 、 ，
备 ， 安 、 ，
。 ， 、

(2-3)：

案：

6 标 42 32 10

标：
标：
1. 、 标 本 、 。
2. ， 、 、 。
标：
1. 标 。
2. 标 。
3. 、 。
标：
1. ； 、 、 爱 、 。
2. 、 爱 、 。
3. 、 保 、 安 、 、 。
4. ， 。
： 本 ， 标 标 ， 变 标，
标， 标、 标 标， ， 变 。

<p>标:</p> <p>标:</p> <p>1. 并 本 、</p> <p>2. 、 , BIM ()、GIS ()、 、</p> <p>3. 并 , AutoCAD、Revit 、 、</p> <p>4. 标 : 标 、 标 ,</p> <p>标:</p> <p>1. 、 、 、 、 、</p> <p>2. 备 ,</p> <p>3. ,</p> <p>4. 备 ,</p> <p>标:</p> <p>1. , 备</p> <p>2. ,</p> <p>3. , 备</p> <p>4. , 保 ,</p>
<p>:</p> <p>、 、 、 、 、</p>
<p>:</p> <p>、 BIM、GIS、 、 、 、</p> <p>、 标 ,</p> <p>、 案 、 、 、</p>
<p>(2-3):</p>
<p>、 案 :</p>

8	安					
			42		32	10
<p>标:</p> <p>标:</p> <p>1. 安</p> <p>2. 备 安</p> <p>3. 、 、 、 安</p> <p>4. 。</p> <p>标:</p>						

，
，包、
、案；编 备、
、表。

2. 。

3. 保、包

4. 备 备

()

本 :

1. : 包、
案、

2. : 安
案，并

3. : “ +”

4. : 备

，
，

4. 保 案 比

，
保 案 ，
、

1. 案 比

，
、
安

2. 案 案 案
澳 案 爱

。 败 案 ，

3. 案 比

，
。 “ ”

、

： “
” 比

、
案

、
： 、

安

、
。

： 案

表

本

1.

2.

3.

()

1

2

3

4

并

4

4

2

4

(1)

包
安 保

案

(2)



		安	。		
					16

九、教学进程总体安排

() 安 表

				安						
								()		毕
	1	5	19	13	2	1	1	0	2	0
	2	7	20	16	1	1	1	1	0	0
	3	5	20	13	5	1	1	0	0	0
	4	7	20	14	4	1	1	0	0	0
	5	5	20	7	11	1	1	0	0	0
	6	0	18	0	16	1	0	0	0	1
		29	117	63	39	6	5	1	2	1

() 安 表

			别			安		/ /						
								1	2	3	4	5	6	
								13	16	13	14	7	0	
必	GB2200B001		+	3.0	48	32	16	3/11 w						
	GB2200B002		+	1.0	16	14	2	1						
	GB2200B003	I	+	1.0	16	14	2		1					
	GB2200B004	II	+	3.0	48	32	16		2					

GB2200B005	I	+	0.2	8	8	0	8						
GB2200B006	II	+	0.2	8	8	0		8					
GB2200B007	III	+	0.2	8	8	0			8				
GB2200B008	IV	+	0.2	8	8	0				8			
GB2200B009	V	+	0.2	8	8	0					8		
GB1900B010	I	+	2.0	26	2	24	2						
GB1900B011	II	+	2.0	32	2	30		2					
GB1900B012	III	+	1.0	13	2	11			1				
GB1900B013	IV	+	1.0	14	2	12				1			
GB0500B014		+	2.0	36	30	6	2						
GB0500A015			2.0	36	18	18		1					
GB0800B016		+	1.0	13	9	4	1						
GB0800B017		+	1.0	14	10	4				1			
GB0500B018		+	2.0	32	24	8		2					
GB0500B019		+	1.0	13	9	4			1				
GB0500A020	I ()		0.5	8	8	0			8				
GB0500A021	II ()		0.5	8	8	0				8			
GD1901A022	I		3.0	52	52	0	4						
GD1901A023	II		2.0	32	32	0		2					
GD1900A024	I		3.0	52	52	0	4						

GD1900A025	II		3.0	48	48	0		3					
GD1900A026	I		2.0	39	39	0	3						
GD1900A027	II		1.0	16	16	0		1					
GD1400B028		+	2.0	32	24	8		2					
GD0500B029	安 I	+	0.5	8	8	0	8						
GD0500B030	安 II	+	0.5	8	8	0		8					
GD0500B031	安 III	+	0.5	8	8	0			8				
GD0500B032	安 IV	+	0.5	8	8	0				8			
GD2200A033			1.0	16	16	0		1					
GD1900A034			1.0	13	13	0	1						
GD2241A035			1.0	18	18	0			2	2	“ ”	1	
GD2242A035			1.0	18	18	0			2	2			
GD2243A035			1.0	18	18	0			2	2			
GD2244A035			1.0	18	18	0			2	2			
GD1981B036		+	1.0	18	14	4	2	2			1		
GD1982B036		+	1.0	18	14	4	2	2					
GD1983B036		+	1.0	18	14	4	2	2					
GD1984B036		+	1.0	18	14	4	2	2					
GD1985B036		+	1.0	18	14	4	2	2					
GD1986B036		+	1.0	18	14	4	2	2					
GD1987B036		+	1.0	18	14	4	2	2					

	GD1988B036		+	1.0	18	14	4	2	2			
	GX1199B001		+	1.0	18	14	4	2	2			
	GX1199B002		+	1.0	18	14	4	2	2			
	GX1899B003		+	1.0	18	14	4	2	2			
	GX1399B004		+	1.0	18	14	4	2	2			
	GX1499B005	Office	+	1.0	18	14	4	2	2			
	GX1499B006		+	1.0	18	14	4	2	2			
	GX1499B007		+	1.0	18	14	4	2	2			
	GX1599B008		+	1.0	18	14	4	2	2			
	GX1599B009		+	1.0	18	14	4	2	2			
	GX1699B010		+	1.0	18	14	4	2	2			
	GX1699B011		+	1.0	18	14	4	2	2			
	GX1999B012		+	1.0	18	14	4	2	2			
	GX1999B013		+	1.0	18	14	4	2	2			
	GX1999B014		+	1.0	18	14	4	2	2			
	GX1999B015		+	1.0	18	14	4	2	2			
	GX1999B016		+	1.0	18	14	4	2	2			
	GX1999B017		+	1.0	18	14	4	2	2			
	GX1999B018		+	1.0	18	14	4	2	2			
	GX2199B019		+	1.0	18	14	4	2	2			
	GX0499B020		+	1.0	18	14	4	2	2			

(38)		49.0	817	640	177		
ZJ1119B001		+	3.5	65	35	30	5
ZJ1119B002	CAD	+	3.5	64	44	20	4
ZJ1119B003		+	3.5	64	54	10	4
ZJ1119B004		+	3.0	52	36	16	4
ZJ1119B005		+	3.0	52	36	16	4
ZJ1119B006		+	3.0	52	3 40	12	4
ZJ1119B007		+	3.0	52	36	16	4
ZJ1119B008	BIM	+	3.0	52	40	12	4
ZH1119B009		+	4.5	84	64	20	6
ZH1119B010		+	4.5	84	64	20	6
ZH1119B011		+	3.0	56	46	10	4
ZH1119B012		+	3.0	56	46	10	4
ZH1119B013		+	4.0	70	50	20	5
ZH1119B014	标	+	2.5	42	32	10	6
ZH1119B015		+	2.5	42	32	10	6
ZH1119B016	安	+	2.5	42	32	10	6
ZX1119B028							

ZX1119B033		+	1.0	18	14	4				2		
ZX1119B034		+	1.0	18	14	4				2		
ZX1119B035		+	1.0	18	14	4				2		
ZX1119B036		+	1.0	18	14	4					2	
ZX1119B037	编	+	1.0	18	14	4					2	
ZX1119B038		+	1.0	18	14	4					2	
ZX1119B039		+	1.0	18	14	4					2	
(22)			58.0	1037	771	266						
SJ1119C017			2.0	48	0	48	2w					
SJ1119C018	CAD		1.0	24	0	24		1w				
SJ1119C019			1.0	24	0	24			1w			
SJ1119C020			1.0	24	0	24			1w			
SJ1119C021			1.0	24	0	24			1w			
SJ1119C022			1.0	24	0	24			1w			
SJ1119C023	BIM		1.0	24	0	24			1w			
SJ1119C024			1.0	24	0	24				1w		
SJ1119C025			1.0	24	0	24				1w		
SJ1119C026			1.0	24	0	24				1w		
SJ1119C027			1.0	24	0	24				1w		
SJ0500C037			2.0	48	0	48	2w					
SJ0500C038	()		1.0	24	0	24		1w				
SJ1100C039	毕		3.0	72	0	72					3w	

	SJ1100C040	毕		1.0	24	0	24						1w
	SJ1100C041	I		8.0	192	0	192					8w	
	SJ1100C042	II		16.0	384	0	384						16w
(17)				43.0	1032	0	1032						
(77)				150.0	2886	1411	1475						
				5	120			按《办()》					

() () 表

	别			比(%)			比(%)
	必	25.0	413	14.31	256	157	38.01
		22.0	368	12.75	356	12	3.26
		2.0	36	1.25	28	8	22.22
		49.0	817	28.31	640	177	21.66
		25.5	453	15.70	321	132	29.14
		26.5	476	16.49	366	110	23.11
		6.0	108	3.74	84	24	22.22
		58.0	1037	35.93	771	266	25.65
		2	48	1.66	0	48	100
	()	1	24	0.83	0	24	100
	(毕)	15	360	12.49	0	360	100
	毕	1	24	0.83	0	24	100
		24	576	19.96	0	576	100
		43	1032	35.77	0	1032	100

	150.0	2886	100	1411	1475	51.11
/			2886/150			

()

1			2	: (1) (2)
2	CAD		1	: AutoCAD (1) 版本 AutoCAD。 (2) AutoCAD
3			1	: 本 (1) 安 (2) 备
4			1	: (1) (2) 比、拌
5			1	: , 并 必 (1) 案 (2)
6			1	: , , 并 T

				<p>。</p> <p>：</p> <p>(1) 本 ， ，</p> <p>(2) 般 。</p>
7	BIM		1	<p>： BIM ， ， 并</p> <p>表 。</p> <p>：</p> <p>(1) BIM</p> <p>(2) 表</p> <p>。</p>
8			1	<p>： CAD ；</p> <p>、 案 编 ；</p> <p>。</p> <p>：</p> <p>(1) 。</p> <p>、</p> <p>(2) 备 。</p>
9			1	<p>： CAD ；</p> <p>、 案 编 ；</p> <p>。</p> <p>：</p> <p>(1) 。</p> <p>(2) 备 。</p>
10			1	<p>： ， 编</p> <p>；</p> <p>、 案 按 编</p> <p>。</p> <p>：</p> <p>(1) 。</p> <p>(2) 编 。</p> <p>、 编</p> <p>。</p>
11			1	<p>： 、 ()</p> <p>、 、</p> <p>、 保</p> <p>。</p> <p>：</p> <p>(1)</p>

				备。 (2)
12	毕		3	： 毕 ： (1) 并 。 (2) 毕
13	I		8	： 编、编、 、标、。 ： (1) , 1-2 。 (2) 、、
14	II		16	： 、 必、。 (1) , 。 (2) , 。 (3) 。

十、职业证书

1	“1+X”		(
2	“1+X”		(
)		

：*表；表。

十一、实施保障

()

1. 本

比 25:1 ()。

20 , 14 , 65%;

3 6 , “ ”

96% (60%) , 。

2. 本

(1) 、 、 , 。

爱 , , 表、 。

(2) , 博

毕 。

(3) , 本

、 、 、 、 。

(4) , 本

。 , 本

, 、 、 、 ,

本 。

(5) , , , 。

(6) 、 , 。

(7) 2 , 、

。

(8) “ ” 。

3. 本

(1) 、 、 , 。

爱 , , 表、 。

(2) , 毕 。

(3) , ,

。

(4) 备 必 、 、

。

(5) 备、本、。

(6) ，、，。

4. 本

(1) 备爱、。

(2) 博。

(3) 。

(4) 。

(5) 。

5. 本

(1) 、。

(2) 爱，、。

(3) 爱，、

，、本。

(4) 、本、、

表。

(5) ，、

帮。

()

1.

备 (白)板、备、备， Wi-Fi
，并安；安并保，
，标，保。

2.

() /m²

1 、、 25 95

2 75 137

3			80	180	
4		、表、	65	183	
5		安、标、	70	183	
6		、表、	65	229	
7	II	、	65	183	
8	标	、	60	137	
9	比		60	137	
10			75	183	
11	标	、	60	183	
12			63	229	
13		、	65	137	
14		BIM、CAD、	74	183	
15		、边、	50	229	
16		、波、	65	229	
17		、	60	1000	

18			60	300	

3. (, ,)

1			A B C D G	班 《 》 《 》 《 》
2			A B	
3			B	
4			B	
5			B	
6			A B	
7			B C D	《 》 《 》
8			B C D	《 》 《 》
9			E	《 》

: 1. ; 2. () : A.

, B. , C. , D. , E.
, F. , G. , H. , I.

。
()

按 , , 、
。 本 、 、 标 、

。 、 、

1. 表

			版	编	(、)
1			版		
2			北 版		
3			版		
4			版		
5	BIM	BIM	版		
6			版		
7			版		
8			版		
9			版		
10			版	兵、	
11	标	标	版		
12	安	安	版		
13			版		

2. 表

1		https://vocational.smartedu.cn/resourceDetails/index.html?courseId=nmt0ahmkhp1ejl8yvs6tha		
2		https://vocational.smartedu.cn/details/index.html?courseId=6c35375ce1215bafb1410a65e87a7371		
3		https://vocational.smartedu.cn/d		

		etails/index.html?courseId=e9dbc452c6af2aaf5f5600af1fdabdc3		
4		https://vocational.smartedu.cn/details/index.html?courseId=420e9e10658f439c9ef5df5d7e80c95		
5		https://vocational.smartedu.cn/details/index.html?courseId=b30fafb0f2fb23813cbb175e105d549f		
6	标	https://vocational.smartedu.cn/details/index.html?courseId=3f9525db80b84d84a23afa0a3505cfe3		
7		https://vocational.smartedu.cn/details/index.html?courseId=68fb04f525fd4ede7646e209a1d38863		
8		https://vocational.smartedu.cn/details/index.html?courseId=0490b1d6b0c74a01a76e93f658b6ee01		
9		https://vocational.smartedu.cn/details/index.html?courseId=a308c36a7c0052c36110ac4e3bb6a049		
10		https://vocational.smartedu.cn/details/index.html?courseId=79a2c16b34ff47768307362bddce79de		
11				
12				

()

1.

:

(1)

(2)

班

辩

),、,、 ()、,、

②、毕、按、百、百、:—
90, —80, —70, —60, —0。

③, 60 () ,
。 60 () , 。
; 必, 。

④ “ ” “ ” 。
(GPA)
, 、 、 拔
, 必。
$$= (\div 10) - 5, \quad 60, \quad 0。$$
$$= \times : \quad \div$$

⑤ 必 “ ” 。 、 、 、
, 、 、
, 案。

()
(1), 、 、
, 、 备、
, 并, 、
, 。

(2), 、 案、
, 毕 标, 。

(3) 、 毕
、 毕
标 。

十二、毕业要求

		必				
()	150	120	22	8	5 ()	1. 1 ()。 2. 。 3. 。 2 。

： 。 《 标 (2014) 》 ([2014] 5) ， 50 ， 按 () 。

十三、研制团队

/

兵

十四、继续专业学习深造建议

本： 、 、 、