



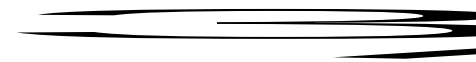




100

3.5

10



100

2.5

20



400

4



-

-

-



-

-

-

-

-

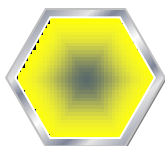


-

-

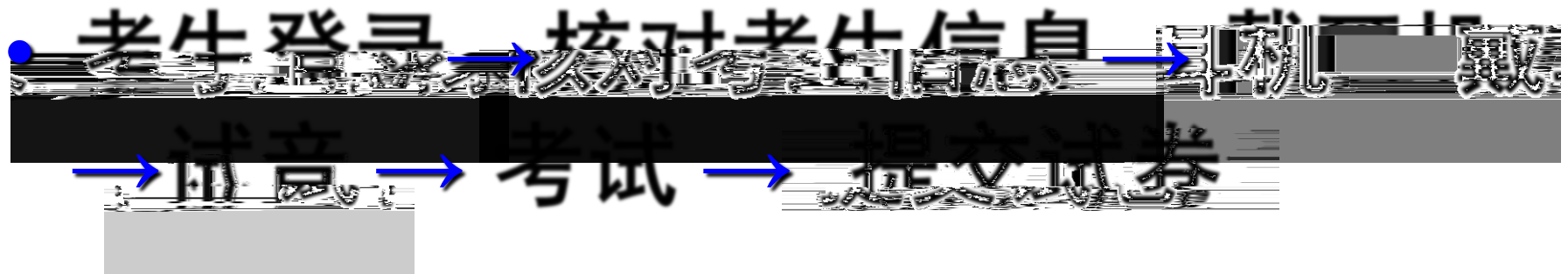
-

-



● _____

●





-

-

-

考生登录

国家普通话水平智能测试系统

考生准考证号:

请输入准考证号后4位

进入

修改



单击 [进入] 按钮继续
如果输入有误, 单击 [修改] 按钮重新输入



●

●

“ _____ ”

●

“ _____ ”



核对信息 国家普通话水平智能测试系统



准考证号: 5000107030001

姓名: 张三

确认

返回

- 1、请仔细核对您的个人信息
- 2、如信息无误, 单击“确认”按钮继续
- 3、如准考证号有误, 请单击“返回”按钮重新登录

2-3

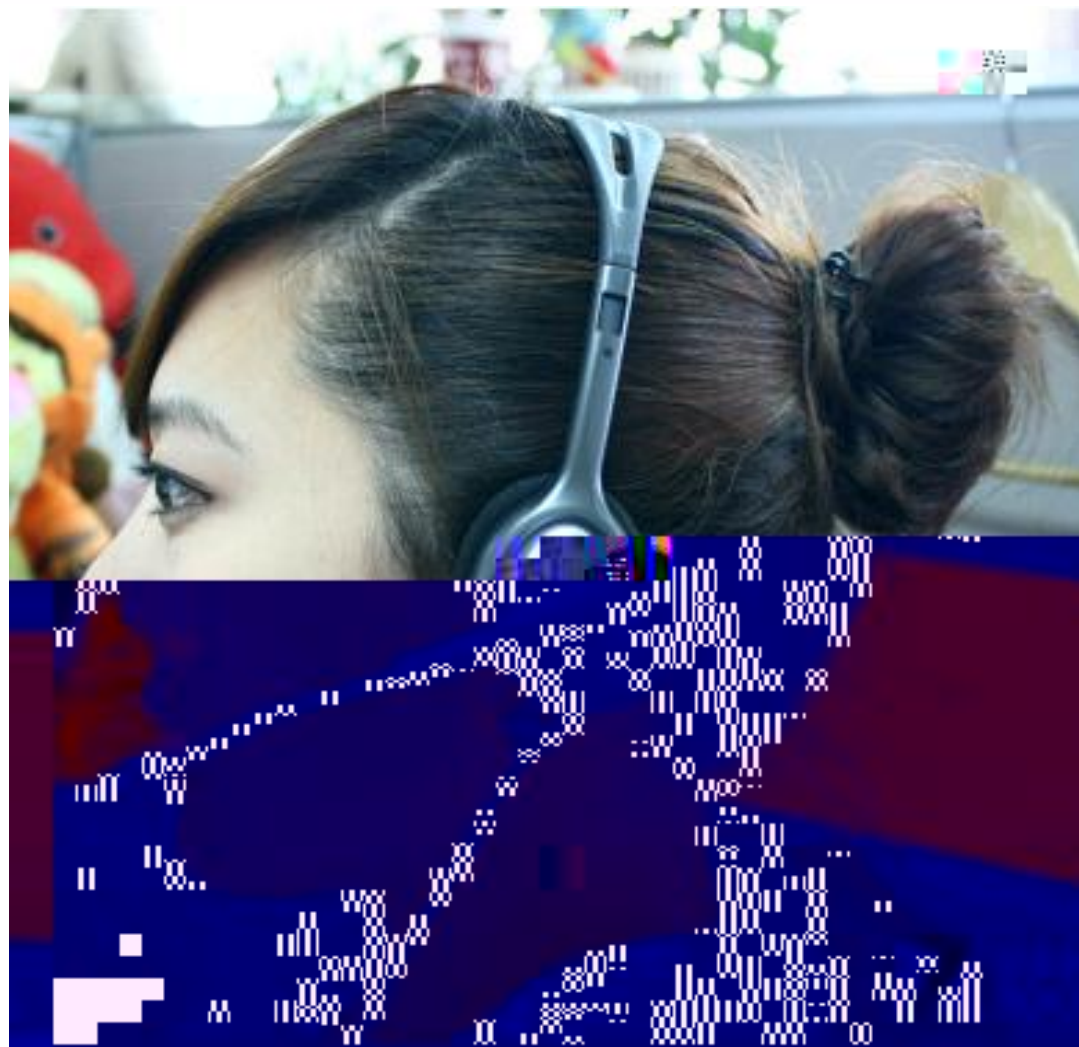
“ _____ ”



考生登录 国家普通话水平智能测试系统

请您带好您的耳机!

登录





-

-



国家普通话水平智能测试系统

试音

现在开始试音，请务必在听到“嘟”的一声后，朗读下面的句子：

我叫张三，我的准考证号是5000107030001

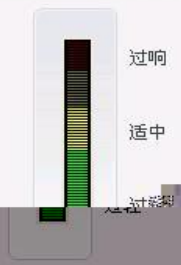
考生信息



准考证：5000107030001

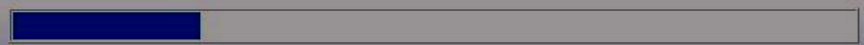
姓名：张三

音量提示



录音

您已经使用了 0 分 2 秒





•

“ ”

•

•

•

”

”

•

PSCP 2.5 国家普通话水平智能测试系统

考生信息

准考证：5000107030001

一、读单音节字词（100个音节，共10分，限时3.5分钟）。请横向朗读！

百	折	浴	以	汗	麻	缓	昂	翻	容	选	闻
悦	围	波	信	铭	欧	测	敷	闰	巢		
字	披	翁	辆	由	按	捐	殖	里	咬		
臂	贺	失	严	晒	兵	并	报	君	仍		
德	解	砚	尼	豹	滚	凑	坑	纹	崔		
迪	款	杂	此	毅	粉	斌	悠	扶	帘		
罪	成	印	趁	艾	琳	奥	晏	端	儿		

考试

二、读多音节词语（100个音节，共20分，限时2.5分钟）。请横向朗读！

国王	今日	虐待	花瓶儿	难怪	产品
掉头	遭受	露馅儿	人群	压力	材料
窘迫	亏损	翱翔	永远	一辈子	佛典
沙土	存在	请求	累赘	发愣	外面
酒盅儿	似乎	怎么	赔偿	勘察	妨碍
辨别	调整	少女	做活儿	完全	霓虹灯
疯狂	从而	入学	夸奖	回去	篡夺
秧歌	夏季	钢铁	通讯	敏感	不速之客

考生信息

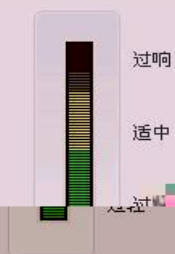


暂无图片

准考证：5000107030001

姓名：张元

音量提示



下一题

录音

您已经使用了 0 分 14 秒



国家普通话水平智能测试系统

三、朗读短文（400个音节，共30分，限时4分钟）

在浩瀚无垠的沙漠里，有一片美丽的绿洲，绿荫里藏着一颗闪亮的珍珠。这颗珍珠就是敦煌莫高窟。它坐落在我国甘肃省敦煌市三危山和鸣沙山的怀抱中。

鸣沙山东麓是平均高度为十七米的崖壁。在一千六百多米长的崖壁上，凿有大小洞窟七百余个，形成了规模宏伟的石窟群。其中四百九十二个洞窟中，共有彩色塑像两千一百余尊，各种壁画共四万五千多平方米。莫高窟是我国古代无数艺术匠师留给人类的珍贵文化遗产。

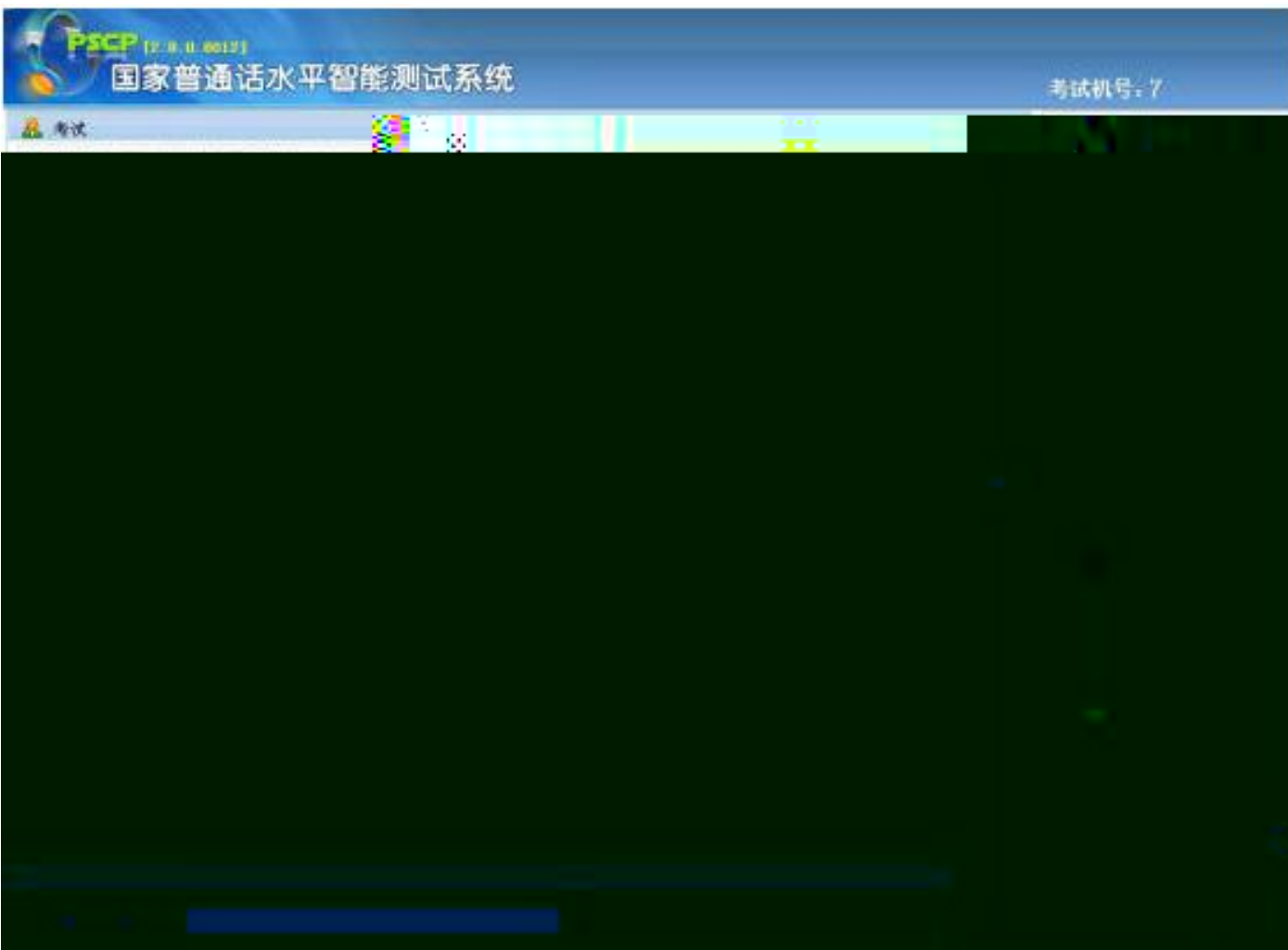
莫高窟的彩塑，每一尊都是一件精美的艺术品。最大的有九层楼那么高，最小的还不如一个手掌大。这些彩塑个性鲜明，神态各异。有慈眉善目的菩萨，有威风凛凛的天王，有憨态可掬的童男，有体态轻盈的飞天。有的塑像高鼻深目，眉宇间透着威严；有的塑像细眉小眼，神态温和。有的塑像身披袈裟，手持念珠；有的塑像身披铠甲，手持长矛。这些彩塑，有的栩栩如生，有的憨态可掬，有的威风凛凛，有的体态轻盈。它们共同构成了莫高窟彩塑艺术的瑰丽画卷。

考生信息

暂无图片

准考证：5000107030001

姓名：张三



!

PSCP 2.5
国家普通话水平智能测试系统

考试
四、命题说话（请在下列话题中任选一个，共40分，限时3分钟）

恭喜您考试成功，请摘下麦克风，轻轻离开考场！

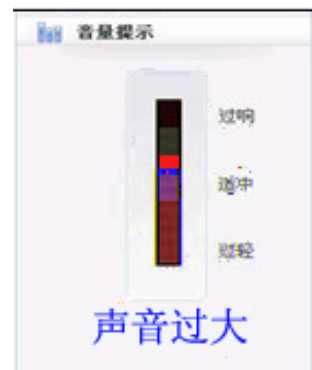
考生信息
暂无图片
准考证：5000107030001
姓名：张三

音量提示
过响
适中
过轻

提交试卷

录音
您已经使用了 0 分 0 秒







-

-

-



www.isay365.com



